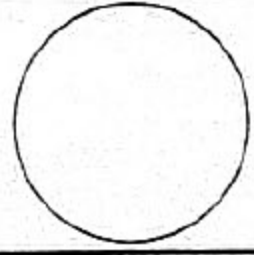




PIAGGIO & C.

MOTOCICLO VESPA P 125 X

ANNO 1977



Omologato dal Ministero dei Trasporti - Direzione Generale Motorizzazione Civile e T. C. - Certificato n. 16772 OM in data 30-5-77. E' autorizzato il rilascio della dichiarazione di conformità di cui all'art. 53 del T. U. 15 Giugno 1959 n. 393.

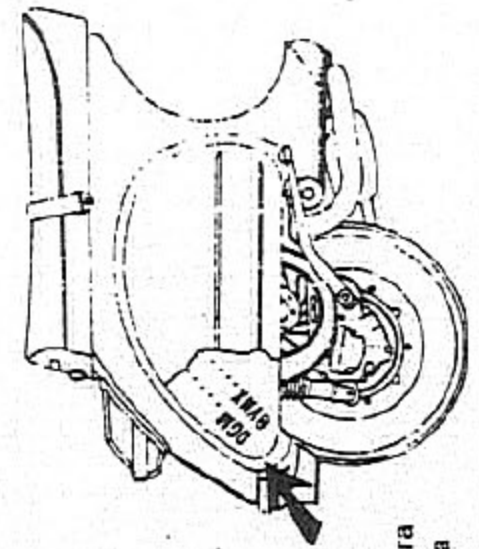
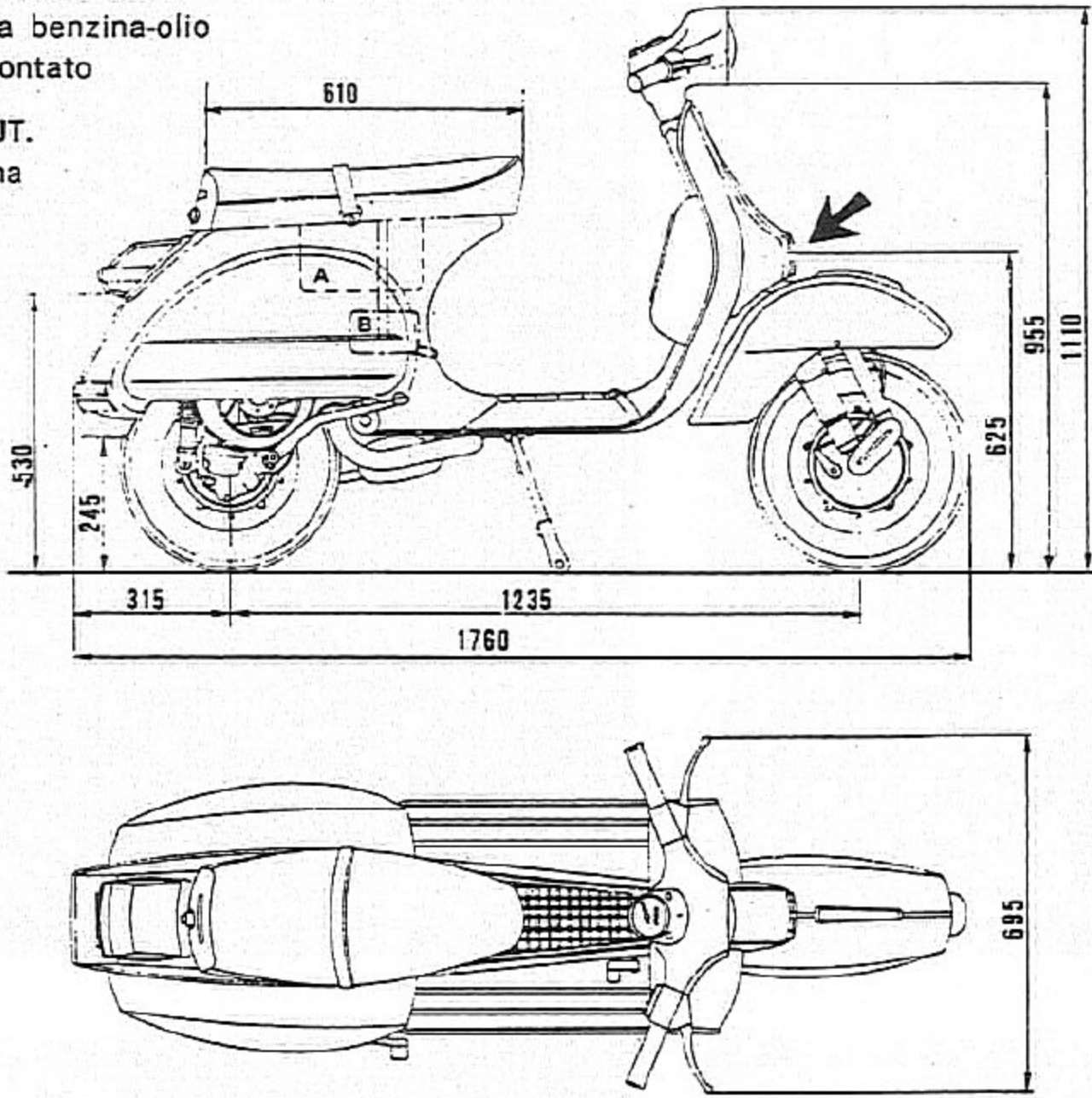
SERIE ALIMENTAZIONE A MISCELA

- Serbatoio «A»: miscela benzina-olio
- Serbatoio «B»: non montato

SERIE MISCELATORE AUT.

- Serbatoio «A»: benzina
- Serbatoio «B»: olio

N.B. Il veicolo viene prodotto nella serie con carburatore alimentato da miscela benzina-olio oppure con alimentazione separata di benzina e di olio a mezzo miscelatore automatico.



Posizione stampigliatura sulla scocca

DGM 16772 OM

VNX 1T

☆ 0 1 2 3 4 5 6 7 8 9 ☆

PUNZONATURA (caratteri e grandezza al vero)

*** TIPO DELLA STRUTTURA:** a scocca portante.

Posti n. 2 (compreso il conducente).
Il poggiatesta è costituito dalla pedana.

DIMENSIONI

Lunghezza max	m.	1.760
Larghezza max	m.	0,695
Passo (a scarico)	m.	1,235
Altezza max (a scarico)	m.	1,110

PESI

Peso a vuoto (in ordine di marcia + Kg. 70 conducente)	{	Serie con alim. a miscela	Kg.	174		
		Serie miscelatore aut.	Kg.	175,5		
		Peso complessivo con passeggero	{	Serie con alim. a miscela	Kg.	244
				Serie miscelatore aut.	Kg.	245,5

N.B. - Il peso sulla ruota post. non deve superare Kg. 200

SOSPENSIONI: molle elicoidali a flessibilità variabile ed ammortizzatori idraulici a doppio effetto.

RUOTE con cerchio da 2.10".

Pneumatici	{	anteriore:	3.50 - 10"
		posteriore:	3.50 - 10"

*** FRENI** v. retro.

IMPIANTO ELETTRICO

- Magnete volano: Volt 6 - Watt 60.
- Dispositivi illuminazione e segnalazione: proiettore con lampade 6 V - 25/25 W e 6 V - 5 W.
- Fanale posteriore (a luce rossa con luce di posizione, indicatore d'arresto e luce targa): lampade 6 V - 5 W; 6 V - 10 W; catadiottro posteriore.

Avvisatore acustico situato sul copristerzo (ved. freccia).

MOTORE

Denominazione:	VNL 3 M
Funzionamento:	a ciclo Otto, a miscela benzina-olio.
Tempi	n. 2
Cilindri	n. 1
Diametro	mm. 52,5
Corsa	mm. 57
Cilindrata totale	cmc. 123,4
Potenza fiscale	Cv. 2
Rapporto di compressione	1/8,2
Potenza max effettiva I.G.M...	{ Cv. 8 a giri/1'5600

RAFFREDDAMENTO: ad aria forzata, con ventilatore centrifugo.

FRIZIONE: a dischi multipli.

CAMBIO DI VELOCITA' E TRASMISSIONI

N° 4 marce con comando sul manubrio sul lato sinistro.

Marce	Rapporto motore-cambio	Rapporti cambio	Rapporto totale motore-ruota	*Velocità calcolata n. giri max potenza Km/h
1ª	22/67	12/57	1: 14,47	30,53
2ª		16/54	1: 10,28	42,98
3ª		20/48	1: 7,31	60,44
4ª		25/44	1: 5,36	82,43

TRASMISSIONE (tipo): meccanica, ad ingranaggi sempre in presa.

PRESTAZIONI:

1 Km. partenza da fermo con due persone (norme IGM)	sec. 52
1 Km. lanciato con due persone (norme IGM)	sec. 41,9
Velocità max effettiva	Km/h 85,7

Consumo: con due persone (norme CUNA) litri/100 Km.: 2,17

Capacità serbatoio	{	Serie alim. a miscela:	lt. 8 di miscela benzina-olio
		Serie miscelatore aut.:	{ lt. 8 serbatoio benzina lt. 1,5 serbatoio olio

SILENZIATORE: (v. retro).

* Caratteristiche essenziali la cui modifica comporta la necessità di una nuova omologazione (art. 225 del D.P.R. 30-6-1959 n. 420)

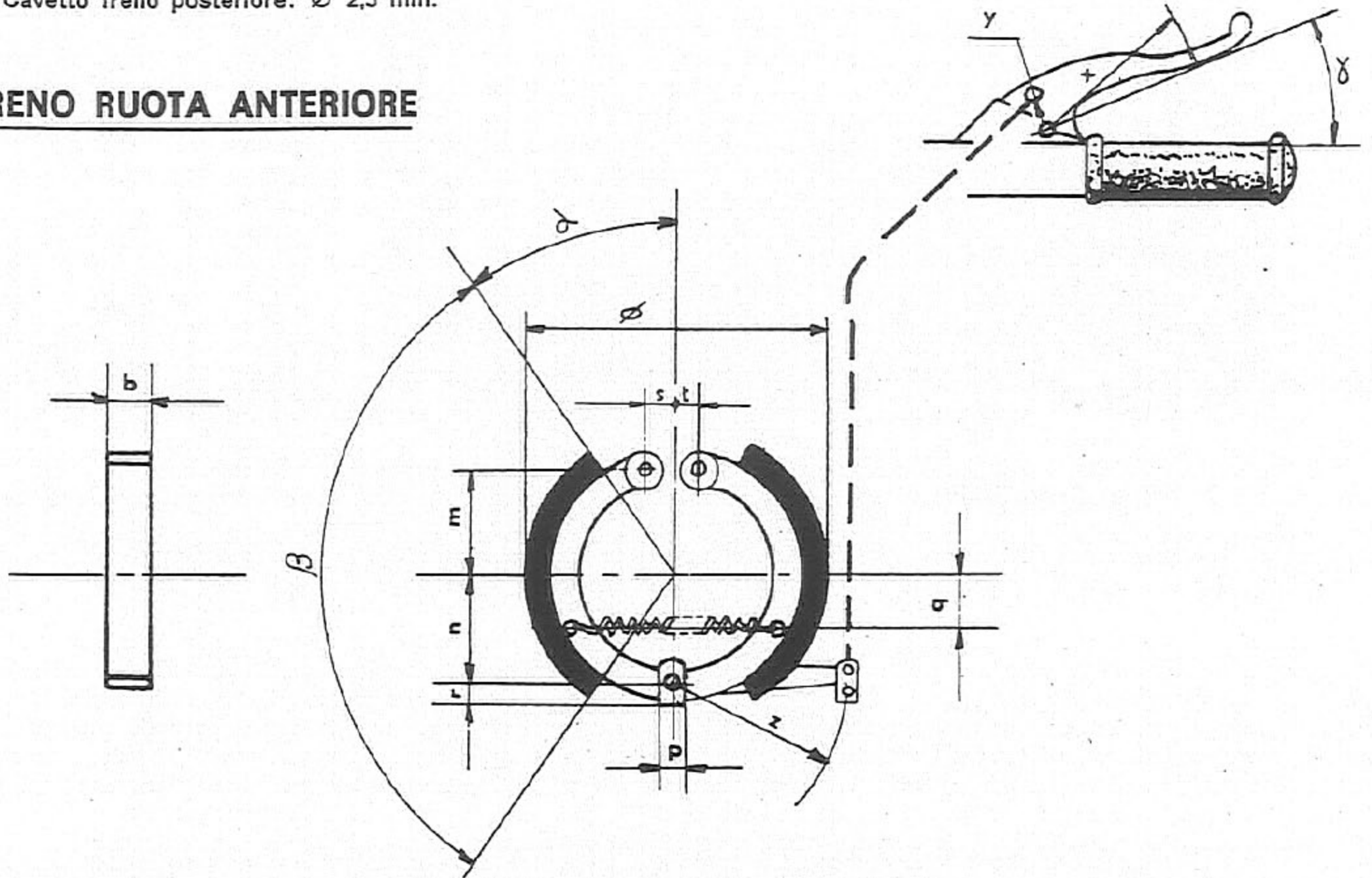
FRENI

Ad espansione; comando a mano (leva sul lato destro del manubrio) per il freno anteriore;
 comando a pedale (con la punta del piede) posto sulla pedana destra per il freno posteriore.
 Trasmissione meccanica, flessibile e registrabile.

Cavetto freno anteriore : \varnothing 2 mm.

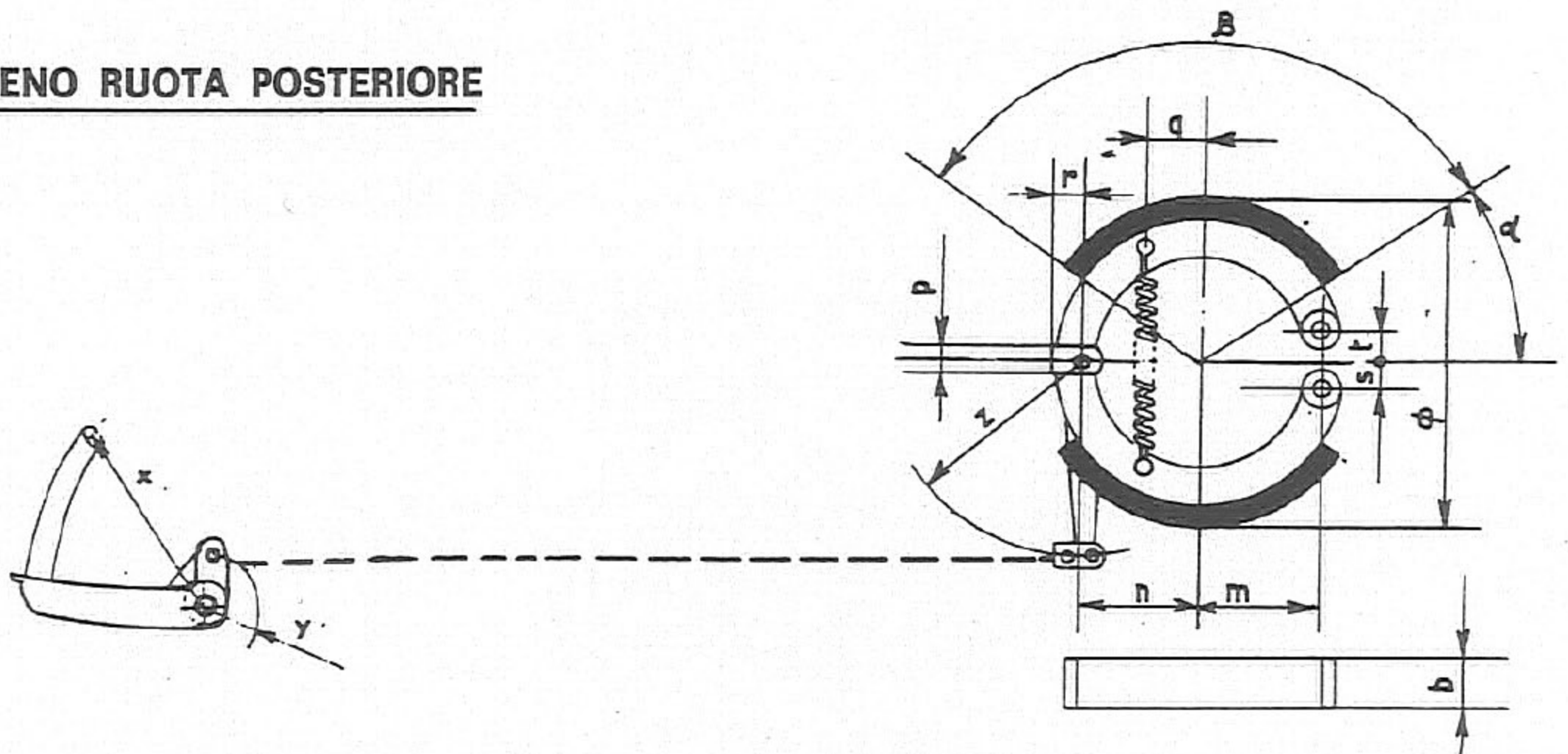
Cavetto freno posteriore: \varnothing 2,5 mm.

FRENO RUOTA ANTERIORE



$m = 51$ mm.	$q = 36,2$ mm.	$r = 9$ mm.	$\alpha = 45^\circ$
$n = 53,5$ mm.	$b = 24$ mm.	$z = 55$ mm.	$\beta = 90^\circ$
$x = 117$ mm.	$p = 6$ mm.	$\varnothing = 150$ mm.	$\gamma = 45^\circ$
$y = 23,5$ mm.	$s = 20$ mm.	$t = 20$ mm.	

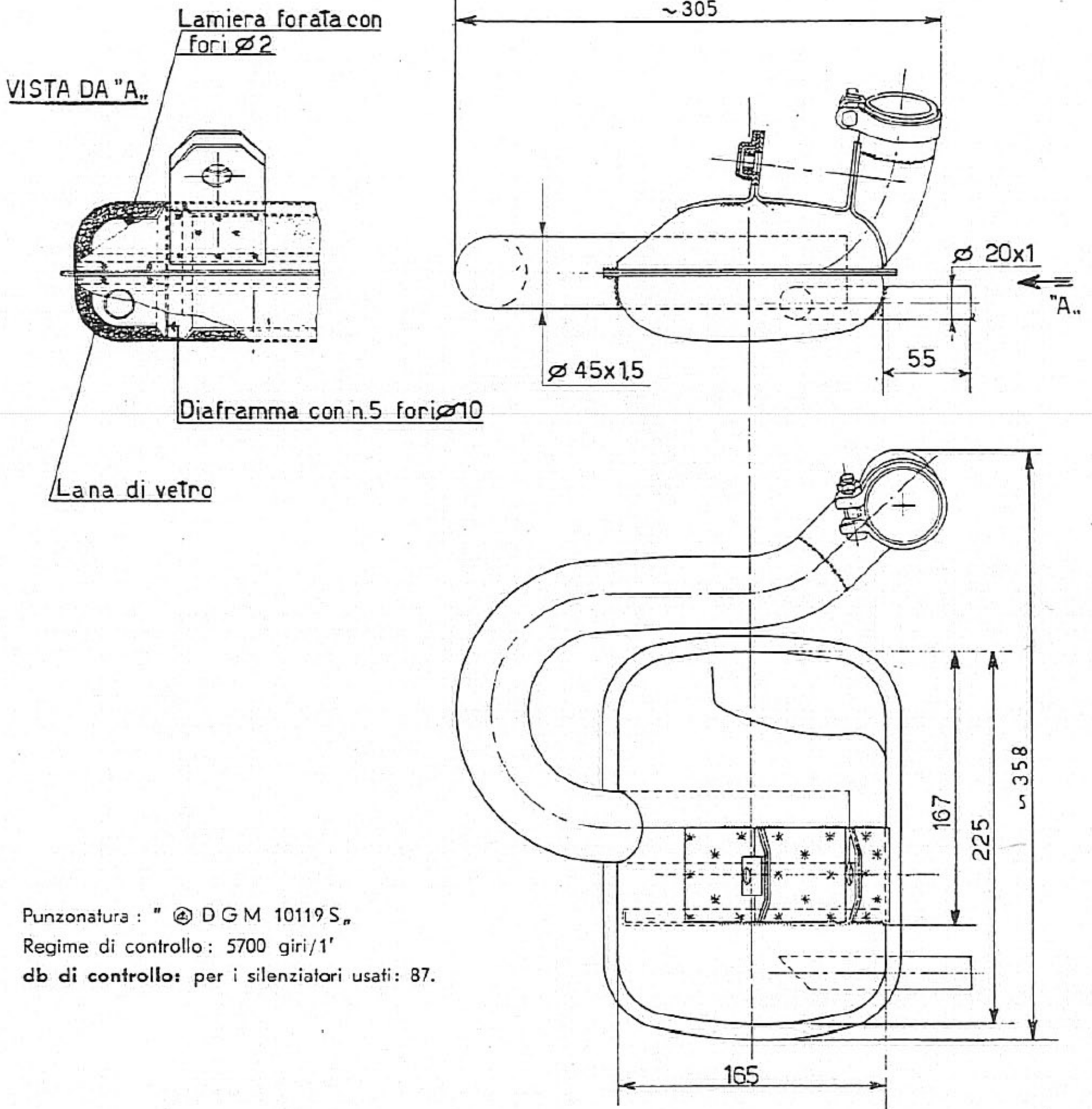
FRENO RUOTA POSTERIORE



$m = 51$ mm.	$y = 33$ mm.	$p = 6$ mm.	$\varnothing = 150$ mm.
$n = 53,5$ mm.	$q = 36,2$ mm.	$r = 9$ mm.	$\alpha = 45^\circ$
$x = 102$ mm.	$b = 24$ mm.	$z = 50$ mm.	$\beta = 90^\circ$
	$s = 20$ mm.	$t = 20$ mm.	

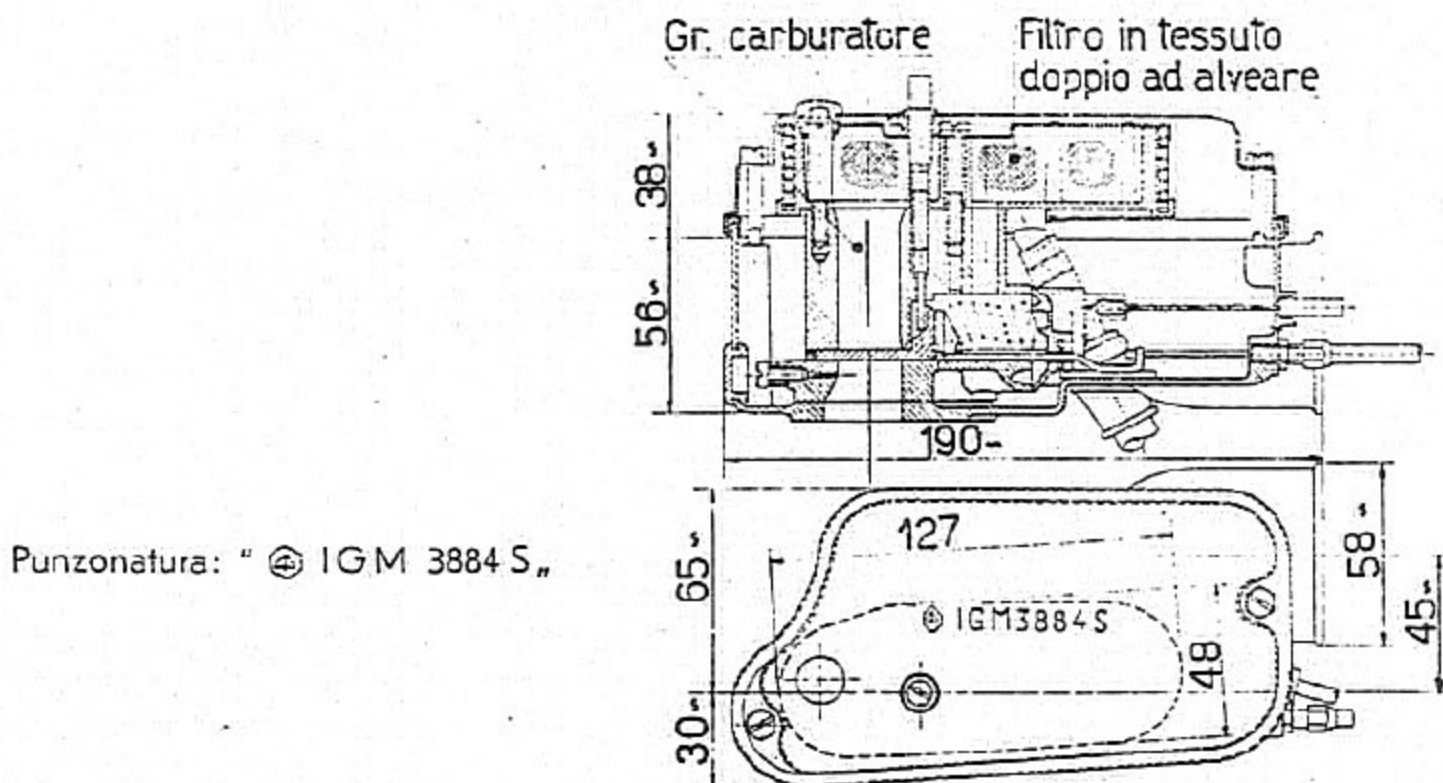
DISPOSITIVO SILENZIATORE

APPROVATO DAL MINISTERO DEI TRASPORTI - DIREZIONE GENERALE M. C. T. C.
CERTIFICATO N. 32445 S IN DATA 31-5-77.



Punzonatura : " Ⓞ DGM 10119 S.,
Regime di controllo : 5700 giri/1'
db di controllo : per i silenziatori usati : 87.

FILTRO DI ASPIRAZIONE



Punzonatura : " Ⓞ IGM 3884 S.,

FAC-SIMILE (FOTORIPRODUZIONE) DELLA DICHIARAZIONE DI CONFORMITÀ

DICHIARAZIONE DI CONFORMITÀ*
PER VEICOLI DI TIPO OMOLOGATO

Si dichiara - ai sensi dell'articolo 53 del Testo Unico delle norme sulla disciplina della circolazione stradale, approvato con D.P.R. 15 giugno 1959, n. 393 - che il veicolo sotto indicato è conforme, in tutte le sue parti al tipo omologato dal Ministero dei Trasporti - Direzione Generale del M.C.T.C. - con certificato

n. **DGM 16772 OM** del 30-5-77

Fabbrica: **PIAGGIO & C. s.p.A. STAB. DI PONTEDERA**

Sede: **GENOVA**

Veicolo: **MOTOCICLO**

Tipo e serie: **VESPA P 125 X** Telaio n. **VNX 1T**
 (**)

Carrozzeria:

Pontedera II

PIAGGIO & C. s.p.A.

(*) Firma di una delle persone autorizzate, firma depositata presso la Direzione Generale M.C.T.C.

(**) Ovvero VESPA P 125 X - MISCELATORE AUT.

N. B. - Il rilascio della prima dichiarazione di conformità è avvenuto in data 30 Maggio 1977 con il veicolo avente il numero di telaio VNX 1T 1001.

L'ultima dichiarazione di conformità rilasciata in data

si riferisce al veicolo

avente il numero di telaio

(verrà reso noto a produzione ultimata)

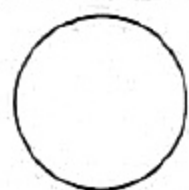


PIAGGIO & C.

MOTOCICLO

Tipo VNX1T (VESPA P125X)

ANNO 1977



Omologato dal Ministero dei Trasporti - Direzione Generale Motorizzazione Civile e T.C. - Certificato n. 16772 OM in data 30-5-77. È autorizzato il rilascio della dichiarazione di conformità (art. 53 del T.U. 15.6.1959 n. 393).

Aggiornamento
del
Novembre 1981

3° FOGLIO AGGIUNTIVO PER LA VARIAZIONE DI CARATTERISTICHE ESSENZIALI CON INTRODUZIONE DI UNA NUOVA VERSIONE

MOTOCICLO Tipo VNX2T (VESPA PX125 E)

Estensione di omologazione OM 16772 Est. 20804 del 5-11-81

Il veicolo di cui alla presente estensione differisce dal tipo base OM 16772 del 30-5-77 esclusivamente per:

- Denominazione del tipo VNX2T
- Denominazione commerciale PX 125 E
- Tipo Motore VNX1M
- Impianto elettrico con accensione elettronica
- Rapporto di compressione 1/8,5
- Potenza max. effettiva DGM CV 9 a 6000 g/min.
- Cambio di velocità e trasmissione

N. 4 marce con comando sul manubrio sul lato sinistro

Marce	Rapporto motore-cambio	Rapporti cambio	Rapporto totale motore - ruota	Velocità calcolata a n. giri max potenza Km/h
1a.	20/68	12/58	1 : 16,43	28,6
2a.		13/42	1 : 10,98	42,8
3a.		17/38	1 : 7,60	61,9
4a.		21/36	1 : 5,83	80,7

— Prestazioni:

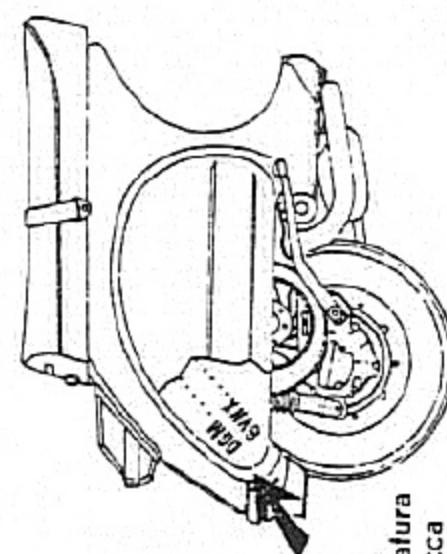
1 Km. partenza da fermo con 2 persone (Norme CUNA) sec. 51,35

1 Km. lanciato con 2 persone (Norme CUNA) . . . sec. 40,5

Velocità max. effettiva (Norme CUNA) . . . Km/h 89,4

Consumo (Norme CUNA) lt/100 Km. 2,2

— db di controllo per silenziatori usati . . . 82,5 dB a 6000 g/1'



Posizione
stampigliatura
sulla scocca

PUNZONATURA TELAIO
(caratteri e grandezza al vero)

DGM16772 OM

VNX2T

★ 1 2 3 4 5 6 7 8 9 0 ★

PUNZONATURA MOTORE
(caratteri e grandezza al vero)

VNX1M

FAC-SIMILE (SCALA 1:2) DELLA DICHIARAZIONE DI CONFORMITÀ

DICHIARAZIONE DI CONFORMITÀ PER VEICOLI DI TIPO OMOLOGATO

Si dichiara - ai sensi dell'articolo 53 del Testo Unico delle norme sulla disciplina della circolazione stradale, approvato con D.P.R. 15 giugno 1959, n. 393 - che il veicolo sotto indicato è conforme, in tutte le sue parti al tipo omologato dal Ministero dei Trasporti - Direzione Generale MCTC - con certificato

n. (*)

Fabbrica: **PIAGGIO & C.** S.p.A. STAB. DI PONTEDERA

Sede: GENOVA

Veicolo: MOTOCICLO

Tipo e serie: VNX 2T (VESPA PX 125 E)

Telaio n.

Pontedera II

PIAGGIO & C. S.p.A.
(**)

(*) OM16772 EST 20804 del 5-11-81 con alimentazione a miscela
OM16772 EST 20804L del 5-11-81 con miscelatore automatico

(**) Firma di una delle persone autorizzate, firma depositata presso la Direzione Generale M.C.T.C.

N. B. - Il rilascio della prima dichiarazione di conformità è avvenuto in data 5-11-81 con il veicolo avente il numero di telaio VNX2T 1001.

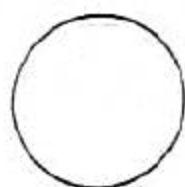
L'ultima dichiarazione di conformità rilasciata in data _____ si riferisce al veicolo
avente il numero di telaio _____ [verrà reso noto a produzione ultimata]



PIAGGIO

MOTOCICLO
Tipo VNX2T (VESPA PX 125 E)

ANNO 1981



Omologato dal Ministero dei Trasporti - Direzione Generale Motorizzazione Civile e T.C. - Certificato n. 16772 OM Est. 20804 in data 5.11.81. È autorizzato il rilascio della dichiarazione di conformità (art. 53 del T.U. 15.6.1959 n. 393).

Aggiornamento
OTTOBRE 1983

5° FOGLIO AGGIUNTIVO PER LA VARIAZIONE DI CARATTERISTICHE ESSENZIALI
CON INTRODUZIONE DI UNA NUOVA VERSIONE

MOTOCICLO Tipo VNX2T (VESPA PX 125 E ELESTART)
Estensione di omologazione OM 16772 Est. 21425 del 25.10.83

PUNZONATURA

TELAIO

MOTORE

Il motociclo tipo VNX2T (VESPA PX 125 E ELESTART) si differenzia dal tipo VNX2T (VESPA PX 125 E) omologato con certificato n. 16772 OM Est. 20804 in data 5.11.81 esclusivamente per quanto segue:

- Denominazione commerciale: VESPA PX 125 E ELESTART
- Avviamento elettrico con batteria 12V-9Ah
- Indicatori di direzione e avvisatore acustico alimentati in c.c. anziché in c.a.
- Massa in ordine di marcia (conducente 70 kg): 180 kg
- Massa complessiva (con passeggero): 250 kg

Le suddette modifiche sono introdotte a partire dal n° di telaio 3.000.001

SERIE L: serie differenziata OM 16772 Est. 21425 L

Differisce dal tipo omologato con atto n. 16772 OM Est. 20804 nei punti elencati sopra e per l'alimentazione attuata con miscelatore automatico di benzina-olio.

DGM16772 OM

★ VNX2T ★ 1234567890 ★

★ 1234567890 ★

VNX1M

Sulla scocca
(vano motore)

Sul carter
motore

FAC-SIMILE (SCALA 1:2) DELLA DICHIARAZIONE DI CONFORMITÀ

DICHIARAZIONE DI CONFORMITÀ PER VEICOLI DI TIPO OMOLOGATO

Si dichiara - ai sensi dell'articolo 53 del Testo Unico delle norme sulla disciplina della circolazione stradale, approvato con D.P.R. 15 giugno 1959, n. 393 - che il veicolo sotto indicato è conforme, in tutte le sue parti al tipo omologato dal Ministero dei Trasporti - Direzione Generale M.C.T.C. - con certificato

n. (*)

Fabbrica: PIAGGIO & C. S.p.A. STAB. DI PONTEDERA

Sede: GENOVA

Veicolo: MOTOCICLO - Pot. Fiscale: CV 2

Tipo e serie: VNX2T (VESPA PX 125 E ELESTART)

Telaio n.

Pontedera li

PIAGGIO & C. S.p.A.
(**)

(*) OM16772 EST 21425 del 25.10.83 con alimentazione a miscela
OM16772 EST 21425 L del 25.10.83 con miscelatore automatico

(**) Firma di una delle persone autorizzate, firma depositata presso la Direzione Generale M.C.T.C.

N.B. - Il rilascio della prima dichiarazione di conformità è avvenuto in data 25.10.83 con il veicolo avente il numero di telaio VNX2T 3.000.001.

A produzione ultimata la Società è tenuta a comunicare la data di rilascio dell'ultima dichiarazione di conformità ed il numero di telaio del relativo veicolo.